

簡易浴槽シリーズ

FL-183



(株) **デベロ**®

本社	☎ 310-0841 茨城県水戸市酒門町1744-2
	☎ 029-247-2211 (代) ☎ 029-247-2214
大阪支店	☎ 559-0013 大阪市住之江区御崎2-12-6
	☎ 06-6682-1722 (代) ☎ 06-6682-1720

デベログループ **デベロテクノ**(株)・(株)デベロ・デベロ老人福祉研究所

ホームページ <http://www.develo-group.co.jp>



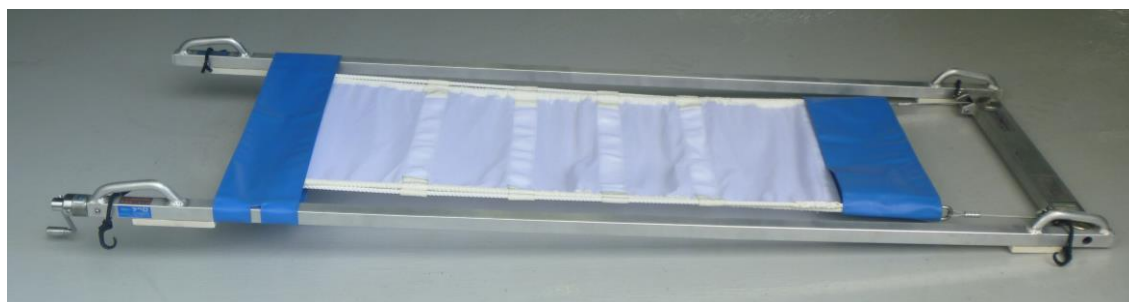
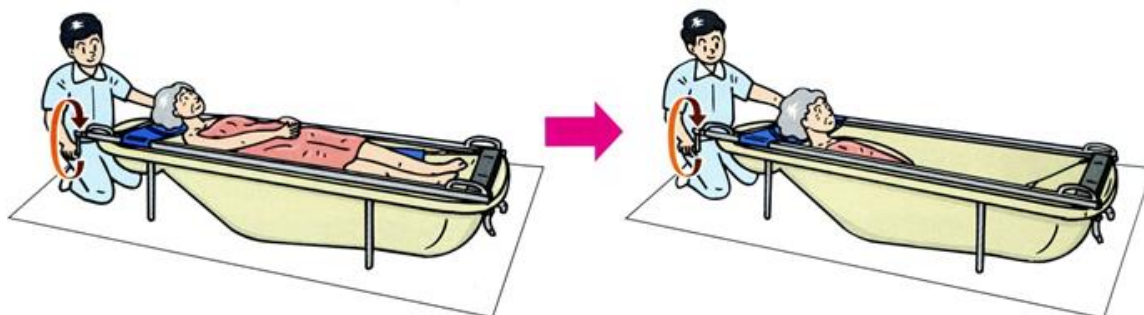
2019.8

〈デベロ製簡易浴槽の特徴〉

① 寝たきりの方でも入浴可能

デベロの簡易浴槽は寝たきりの方や、各種疾病、疾患がある方でも安全に、そして介護者の負担が少なく入浴する事が出来ます。、訪問入浴介護で使用する浴槽のノウハウをしっかりと受け継いでいます。

昇降機と組み合わせて使用すれば、重度の自力で入浴ができない方でも安全に入浴が可能です



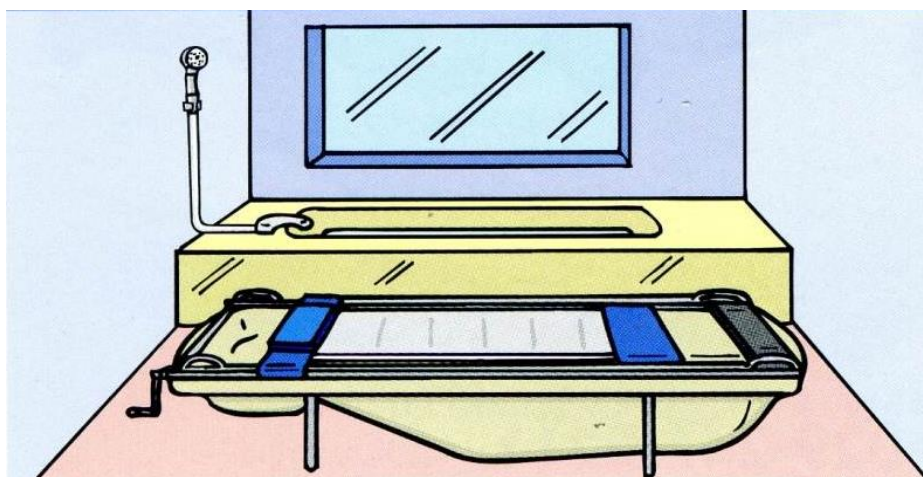
FL-183用タンカ枠 ST-3

※タンカ枠、タンカネット、ベルト類等は別売となっています。

② 改修、改築工事が不要

スペースがあればどのような場所でも設置可能です。家屋や浴室を改修、改築する必要はありません

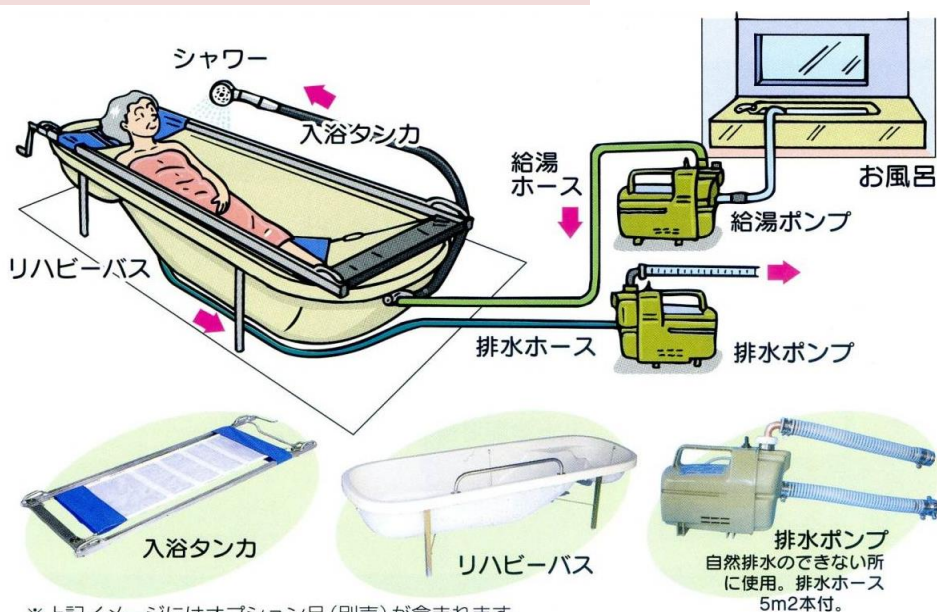
浴室設置例① 浴室のそのまま設置



浴室にそのまま設置できるスペースがある場合、浴室のシャワーをそのまま使用します。排水も浴室内の排水口へ排水します。

浴室設置例② 浴室以外に設置

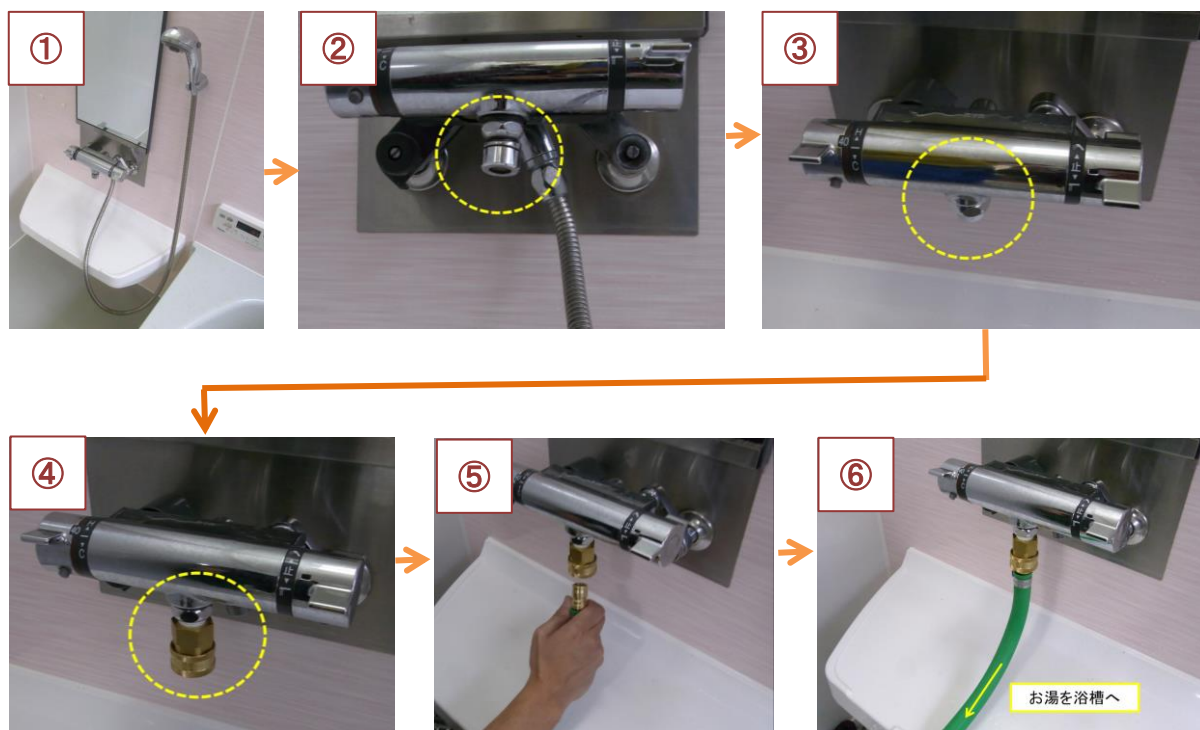
1: ポンプを使ってお湯を汲みあげる



※上記イメージにはオプション品(別売)が含まれます。

浴室以外に簡易浴槽を設置する場合、ご自宅の浴槽に溜めたお湯を、給湯ポンプでくみ上げて簡易浴槽へお湯を運びます。排水は、排水ポンプを使用して、浴室の排水口等へ排水いたします。

2: カランを加工して湯を運ぶ



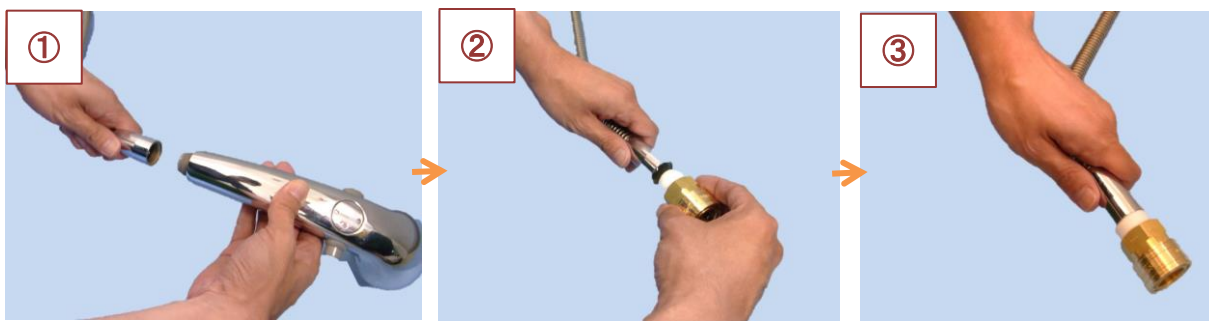
●カランの先端が外せる場合は、カランの先端にカプラーと呼ばれる継手を取り付けます。
※上記写真①～④参照

●カプラーを付けたら、そこに給湯ホースを接続し、簡易浴槽までお湯を運びます。
※上記写真⑤、⑥参照

※カランは、メーカーごとに仕様が異なるため、全てのカランにカプラーを取り付けられるわけではありません。

3:シャワーを加工して湯を運ぶ

カランにカプラーを付けられない場合は、シャワーから給湯する事も出来ます。



シャワーヘッドを外してカプラーを取り付けます。



カプラーを付けたら、そこに給湯ホースを接続し、浴槽までお湯を運びます。

〈FL-183仕様〉

FL-183は、排水ポンプやシャワーホース等、入浴にかかわる製品がセットになっております。
製品が届いてからすぐに入浴が可能です。

【標準付属品】

FL-183本体



出入りする際に掴まることができる手すり「リハビリバー」付き
※タンカを使用する際はリハビリバーは取付できません。
本体はキャスター付きのため移動も用意に行えます。

排水ポンプ



浴槽内の湯を任意の場所に排水する際に使用します

排水ホース 5m×2本



それぞれ排水ポンプや排水ホースに連結するウォーターカップリングが付いています。
(ウォーターカップリング組+ウォーターカップリングメス)

水栓とシャワーは標準装備です



給湯場所から給湯ホースを接続します

※昇降機 タンカST-3は別売です。
※給湯方法により必要な物品が異なるため、給湯側の
備品は打ち合わせの上決定いたします。

〈寸法〉

