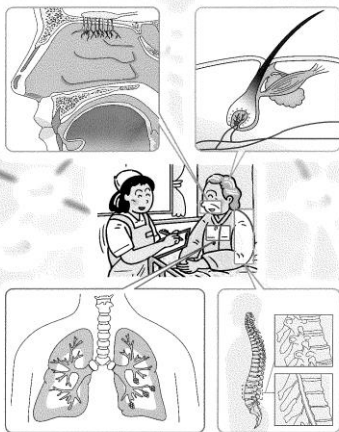


訪問入浴介護の実践マニュアル

高齢者のからだのしくみとお風呂の効果編

訪問入浴介護の実践マニュアル

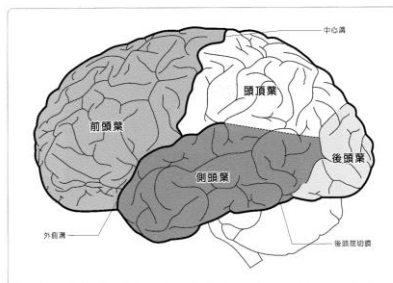
高齢者のからだのしくみとお風呂の効果編



デベロ老人福祉研究所

入浴がからだに与える影響、医療処置が必要な方と接する際の注意点などのポイントが盛りだくさん！

1 大脳 ～人間の頭脳～



大脳は私たちの脳の全体の80%を占める。脳の主要な部分です。大脳は大脳皮質という神経細胞と白質から成り立っています。大脳は前頭葉・側頭葉・後頭葉の4つの葉から成り立っています。大脳の表面には数ミリの脳皮質という神経細胞で覆われています。大脳の表面にはたくさんのしわがありますが、このしわがあることによって、表面積が増え、表面にある大脳皮質が増えます。大脳は基本的に使えば使うほど元気にたがえ、神経細胞同士を結びシナプス等も発達し、脳が活性化されます。

前頭葉

思考や言語、感情、創造力などを司っています。言葉を覚える、意思を持って行動する、何かを創造する、手や足を動かす、など人間の知的で高度な活動の大半をコントロールしています。

側頭葉

体の各部分から送られてくる、さまざまな情報を分析して聴覚、触覚、空間や左右の認識などの感

ポイント

気管切開時の入浴介護

【入浴前】

入浴介助を行うスタッフ間で、役割分担を明確にして事故防止に努めます。（戸かけ、確認作業を急入りに行います）入浴前には必ず更衣を行います。更衣は誰がどのように行うか確認しておきましょう。

※入浴中に蒸気が吸入と似た作用を与えやすくなり、溺れに繋がる危険があります。

【入浴中】

気管切開は絶対に汚染しないよう、また浮力でからだが上がると、気管切開部が下がらないように体位を維持し、肩以上が水面に浸からないように注意しましょう。入浴中はタオルやエプロンガーゼで保護して、お湯が気管切開口に入らないようにします。

【入浴後】

お湯に浸らなかった部分（顔～肩）は、清拭を行います。入浴後カニューレ挿入部の手入れが必要な場合は、主治医の指示を確認しましょう。



※カニューレの先端は、必ずしも水面に浸る必要はありません。

※カニューレの先端は、必ずしも水面に浸る必要はありません。

※カニューレの先端は、必ずしも水面に浸る必要はありません。

※カニューレの先端は、必ずしも水面に浸る必要はありません。

※カニューレの先端は、必ずしも水面に浸る必要はありません。

※カニューレの先端は、必ずしも水面に浸る必要はありません。

※カニューレの先端は、必ずしも水面に浸る必要はありません。

※カニューレの先端は、必ずしも水面に浸る必要はありません。

※カニューレの先端は、必ずしも水面に浸る必要はありません。

※カニューレの先端は、必ずしも水面に浸る必要はありません。

※カニューレの先端は、必ずしも水面に浸る必要はありません。

※カニューレの先端は、必ずしも水面に浸る必要はありません。

※カニューレの先端は、必ずしも水面に浸る必要はありません。

※カニューレの先端は、必ずしも水面に浸る必要はありません。

※カニューレの先端は、必ずしも水面に浸る必要はありません。

※カニューレの先端は、必ずしも水面に浸る必要はありません。

※カニューレの先端は、必ずしも水面に浸る必要はありません。

※カニューレの先端は、必ずしも水面に浸る必要はありません。

※カニューレの先端は、必ずしも水面に浸る必要はありません。

※カニューレの先端は、必ずしも水面に浸る必要はありません。

※カニューレの先端は、必ずしも水面に浸る必要はありません。

※カニューレの先端は、必ずしも水面に浸る必要はありません。

※カニューレの先端は、必ずしも水面に浸る必要はありません。

※カニューレの先端は、必ずしも水面に浸る必要はありません。

※カニューレの先端は、必ずしも水面に浸る必要はありません。

※カニューレの先端は、必ずしも水面に浸る必要はありません。

※カニューレの先端は、必ずしも水面に浸る必要はありません。

※カニューレの先端は、必ずしも水面に浸る必要はありません。

※カニューレの先端は、必ずしも水面に浸る必要はありません。

※カニューレの先端は、必ずしも水面に浸る必要はありません。

※カニューレの先端は、必ずしも水面に浸る必要はありません。

※カニューレの先端は、必ずしも水面に浸る必要はありません。

※カニューレの先端は、必ずしも水面に浸る必要はありません。

※カニューレの先端は、必ずしも水面に浸る必要はありません。

※カニューレの先端は、必ずしも水面に浸る必要はありません。

※カニューレの先端は、必ずしも水面に浸る必要はありません。

※カニューレの先端は、必ずしも水面に浸る必要はありません。

※カニューレの先端は、必ずしも水面に浸る必要はありません。

※カニューレの先端は、必ずしも水面に浸る必要はありません。

※カニューレの先端は、必ずしも水面に浸る必要はありません。

※カニューレの先端は、必ずしも水面に浸る必要はありません。

※カニューレの先端は、必ずしも水面に浸る必要はありません。

※カニューレの先端は、必ずしも水面に浸る必要はありません。

※カニューレの先端は、必ずしも水面に浸る必要はありません。

※カニューレの先端は、必ずしも水面に浸る必要はありません。

※カニューレの先端は、必ずしも水面に浸る必要はありません。

※カニューレの先端は、必ずしも水面に浸る必要はありません。

※カニューレの先端は、必ずしも水面に浸る必要はありません。

※カニューレの先端は、必ずしも水面に浸る必要はありません。

※カニューレの先端は、必ずしも水面に浸る必要はありません。

※カニューレの先端は、必ずしも水面に浸る必要はありません。

※カニューレの先端は、必ずしも水面に浸る必要はありません。

※カニューレの先端は、必ずしも水面に浸る必要はありません。

※カニューレの先端は、必ずしも水面に浸る必要はありません。

※カニューレの先端は、必ずしも水面に浸る必要はありません。

※カニューレの先端は、必ずしも水面に浸る必要はありません。

※カニューレの先端は、必ずしも水面に浸る必要はありません。

※カニューレの先端は、必ずしも水面に浸る必要はありません。

※カニューレの先端は、必ずしも水面に浸る必要はありません。

※カニューレの先端は、必ずしも水面に浸る必要はありません。

※カニューレの先端は、必ずしも水面に浸る必要はありません。

※カニューレの先端は、必ずしも水面に浸る必要はありません。

※カニューレの先端は、必ずしも水面に浸る必要はありません。

※カニューレの先端は、必ずしも水面に浸る必要はありません。

※カニューレの先端は、必ずしも水面に浸る必要はありません。

※カニューレの先端は、必ずしも水面に浸る必要はありません。

※カニューレの先端は、必ずしも水面に浸る必要はありません。

※カニューレの先端は、必ずしも水面に浸る必要はありません。

※カニューレの先端は、必ずしも水面に浸る必要はありません。

※カニューレの先端は、必ずしも水面に浸る必要はありません。

※カニューレの先端は、必ずしも水面に浸る必要はありません。

※カニューレの先端は、必ずしも水面に浸る必要はありません。

※カニューレの先端は、必ずしも水面に浸る必要はありません。

※カニューレの先端は、必ずしも水面に浸る必要はありません。

※カニューレの先端は、必ずしも水面に浸る必要はありません。

※カニューレの先端は、必ずしも水面に浸る必要はありません。

※カニューレの先端は、必ずしも水面に浸る必要はありません。

※カニューレの先端は、必ずしも水面に浸る必要はありません。

※カニューレの先端は、必ずしも水面に浸る必要はありません。

※カニューレの先端は、必ずしも水面に浸る必要はありません。

※カニューレの先端は、必ずしも水面に浸る必要はありません。

明解、丁寧な解説でからだのしくみがよくわかる

人のからだのしくみを分かりやすく解説！

機能強化型在宅療養支援診療所や支援病院が創設される中で、在宅で療養される方々の医療依存度はより高まる傾向にあります。また、保健者機能の強化が図られる中、地域ケア会議等においては、他職種協働が推進され、医療・介護の連携がさらに進むことと思われます。

本書は、訪問入浴サービス等の提供における主治医・ケアマネジャー・他事業所との連携における活用と事業所内における研修など、幅広くご活用いただけることと存じます。

疾病も症状によっては、入浴することで驚くべき回復をみせる場合がございます。入浴が人のからだにいかに素晴らしい効果をもたらすかをより深くご理解いただき、ぜひ安全で快適な入浴のためにお役立てください。

申込書(FAX専用)029-247-2214

※FAX番号はお間違えのないようにご注意ください。

申込日

平成

年

月

日

訪問入浴介護の実践マニュアル

高齢者のからだのしくみとお風呂の効果編

ご注文数

冊

×

6,156円(税込)

=

ふりがな

法人名

ふりがな

事業所名

住所

担当部署

ふりがな

担当者氏名

T E L

F A X

請求書宛名

※書籍1冊につき通常、送料100円が発生します。 ※税別10,000円以上お買い上げの場合送料無料。

※申込書をご記入の上、FAXにてお申込みください。後日、請求書を発送いたします。入金確認後、商品を発送いたします。

デベロ老人福祉研究所

☎029-247-2211(代)

FAX

029-247-2214

<http://www.develo-group.co.jp>

デベロ

検索